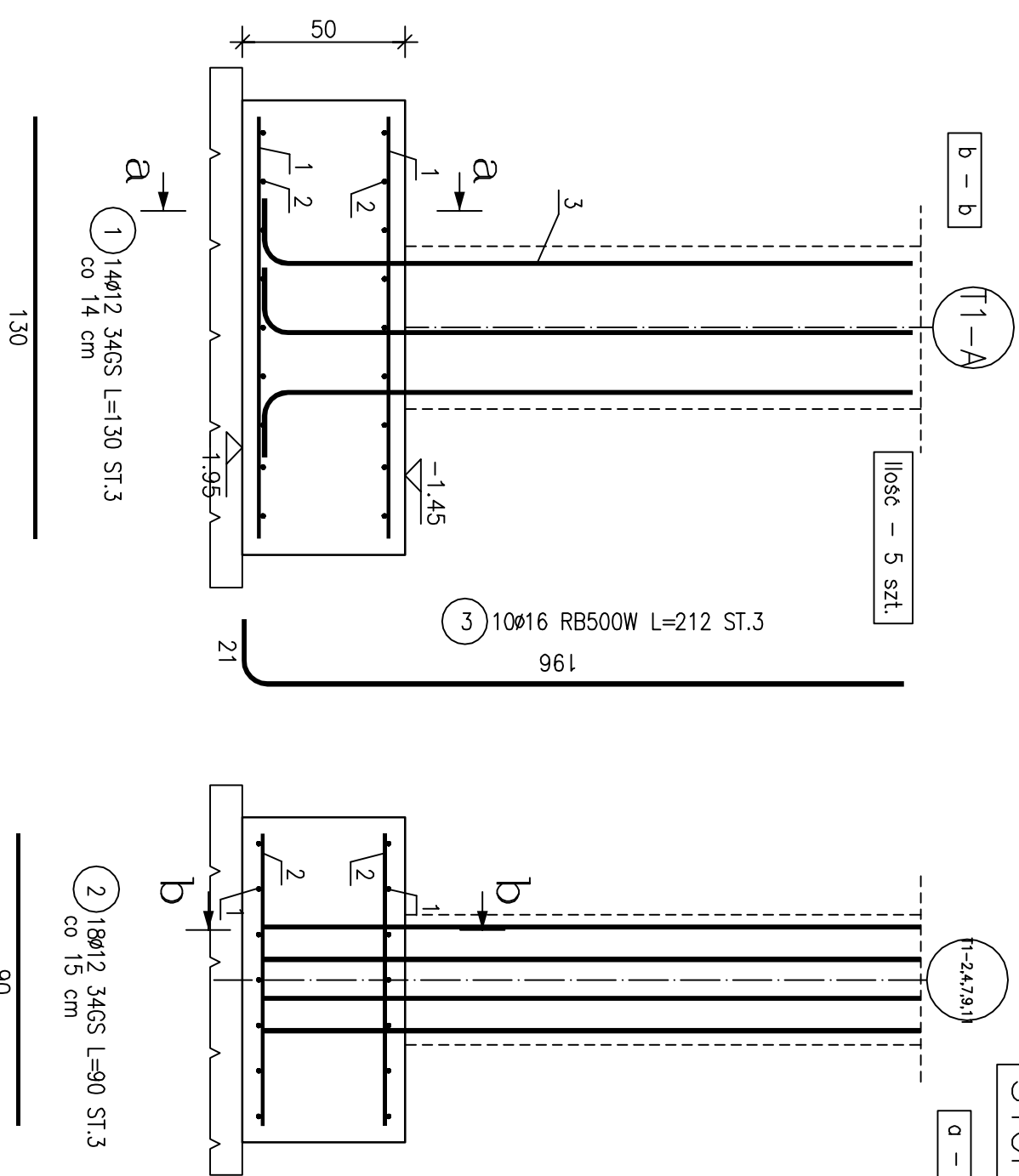


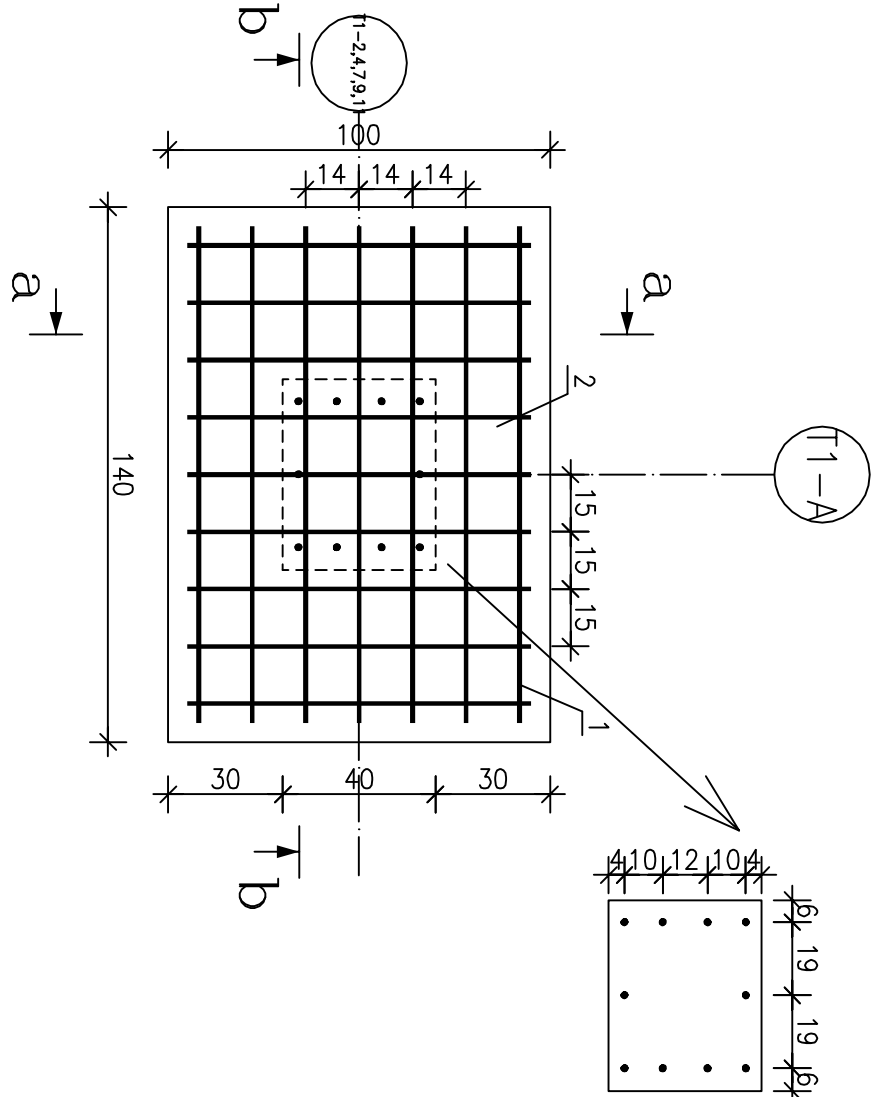
STOPA FUNDAMENTOWA Poz. ST.3

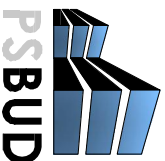


POZ.	NR PRĘTA	RODZAJ STALI	DŁUGOŚĆ [cm]	LICZBA SZTUK	DŁUGOŚĆ ŁĄCZNA [m]	
					34GS	RB500W
ST.3	1	ø12 34GS	130	14	18,2	
	2	ø12 34GS	90	18	16,2	
	3	ø16 RB500W	212	10		21,20
DŁUGOŚĆ RAZEM [m]					34,4	21,20
MASA JEDNOSTKOWA [kg/m]					0,888	1,578
MASA [kg]					30,55	33,45
MASA OGÓŁEM [kg]					64,0	
WYKONAĆ: x 5					320,0	

UWAGA : Wszystkie sumaryczne długości prętów podane są w ośiach prętów.

Beton C20/25 (B25)  
Stal A-III (34GS)  
A-IIIIN (RB500W)  
A-I (St3S) dg=16mm  
Otulina 50 mm



INWESTOR		Miasto i Gmina Łasin ul. Radzyńska 2, 86-320 Łasin	
INWESTYCJA		Wykonanie projektu architektoniczno-budowlanego przebudowy i modernizacji Stadionu Miejskiego w Łasinie	
LOKALIZACJA		ul. Tysiąclecia, dz. nr 627, obr. 0021, jedn. ew. 040603_4 Łasin miasto	
<div><div><div>Pracownia projektowa architektoniczno - budowlana "PSBUD" mgr inż. Piotr Świrzyński 86-302 Wądołowo Szlacheckie 87 G tel. kom. 607 820-777 e-mail: psbud@interia.pl</div></div></div>			
NAZWA RYSUNKU		Stopa fundamentowa nr 3	
SKALA		1:20	
BRANŻA		Budowlana	
FAZA:		Projekt budowlano - wykonawczy	
DATA:		19.11.2016r.	
NR ARKUSZA		KT - S3	
FUNKCJA:		AUTOR:	
PROJEKTANT		mgr inż. arch. Radosław Chładowski	
PROJEKTANT		mgr inż. Piotr Świrzyński	
KUP/0130/PWOK/09		KONSTRUKCJA	
PODPIS			